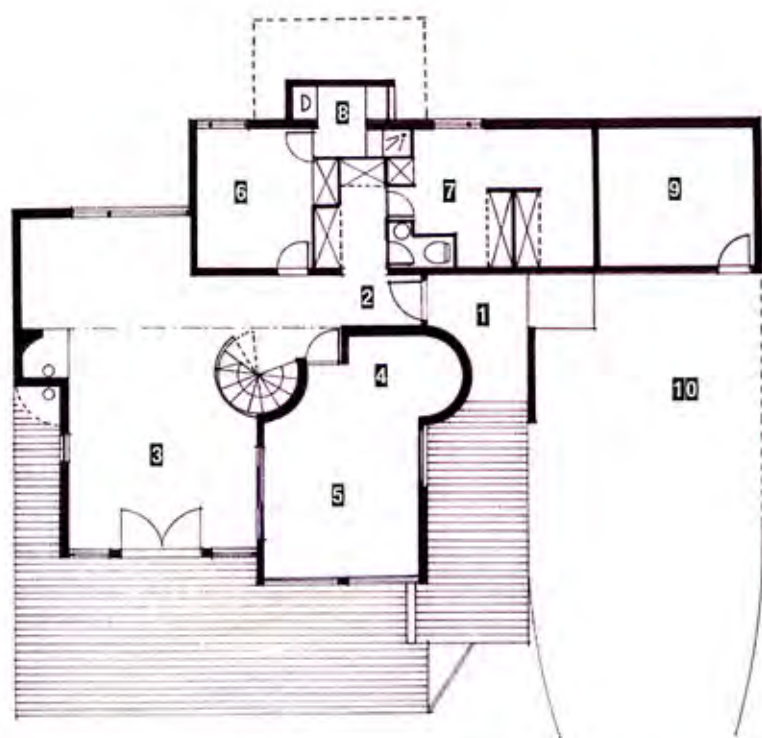


# En région parisienne

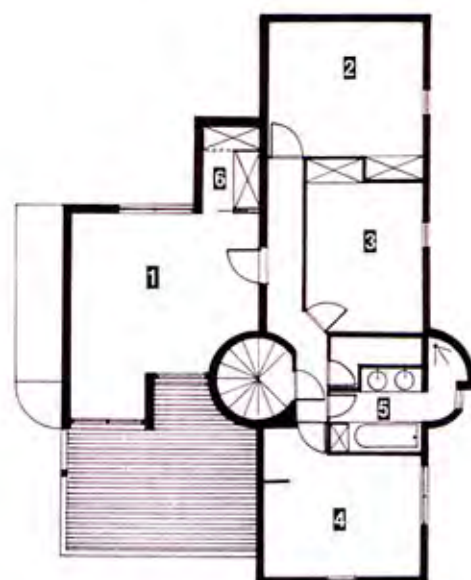
Texte Anne Vallois - Photo extérieur Karin Ansara

Paris et sa banlieue sont pour beaucoup le symbole d'une urbanisation à outrance. Pourtant, il existe encore des petits coins de paradis. La forêt de Montmorency en est un. Et pour vivre en harmonie avec cet environnement, Stéphane et Sylvie ont choisi de vivre dans une maison en bois.



▲ PLAN DU REZ-DE-CHAUSSÉE

1 Porche ; 2 Hall ; 3 Salon ; 4 Cuisine ; 5 Espace de vie ; 6 Bureau ; 7 Cellier ;  
8 Salle de bains ; 9 Abri de jardin ; 10 Abri voiture.



▲ PLAN DE L'ÉTAGE

1 Chambre parents ; 2 Chambre 2 ; 3 Chambre 3 ;  
4 Chambre 4 ; 5 Salle de bains ; 6 Dressing.

Localisation **Montlignon (Val-d'Oise)**

Architecte **Agence Hamadryade, Bruno Fuchs architecte DPLG**  
Entreprise bois **Maisons Wedgwood**

Année de construction **1997**

Surface du terrain **918 m<sup>2</sup>**

SHON de la maison **230 m<sup>2</sup>**

Prix à la construction (hors terrain) **228 000 €**

*Dans certaines régions de France, la construction de maisons en bois est courante. Que ce soit sur la côte atlantique ou en montagne, elles s'inscrivent parfaitement dans le paysage. En région parisienne, en revanche, les demeures en ossature bois sont beaucoup plus rares. Pourtant, proche de la forêt de Montmorency, dans un environnement urbain très dense géré par l'Architecte des Bâtiments de France, Stéphane et Sylvie ont pu bâtir la maison de leur rêve en bois.*

## ▷ FONDATIONS

Réalisation d'un radier en présence de gypse en sous-sol.

## ▷ SYSTÈME CONSTRUCTIF

- Ossature bois en pin de nord traité par trempage classe 2 ;
- Isolation des murs en laine de verre de 100 + 45 mm d'épaisseur. En toiture 200 mm de laine de roche. Plancher béton de 300 mm d'épaisseur ;
- Charpente cintrée en lamellé-collé et toit en zinc pré-patiné noir.



© DR



« Cette maison est le reflet type d'une maison à ossature bois. Cette bâtisse est d'une architecture sobre et modulable », explique l'architecte. D'ailleurs, 4 ans plus tard, les propriétaires lui ont confié l'extension de la maison sur le toit-terrasse.



#### ▷ REVÊTEMENTS

- Bardage extérieur en red cedar recouvert de deux couches de lasure ;
- Revêtement intérieur en plaques de plâtre. Parquet en cèdre de l'Atlantique brut au mur de la chambre parentale. Red cedar dans la douche ;
- Revêtements de sol :
  - Rdc : parquet en châtaignier clair vitrifié ;
  - Chambre des parents : parquet en jatoba ;
  - Chambre des enfants : jonc de mer.

#### ▷ CHAUFFAGE

Plafond rayonnant électrique.

#### ▷ MENUISERIES

Menuiseries en bois peintes en usine couleur anthracite.